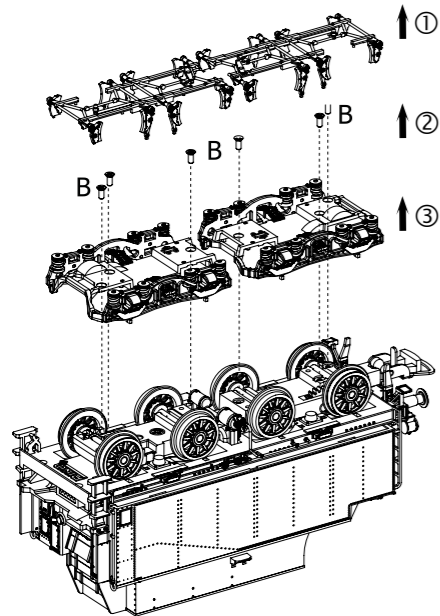
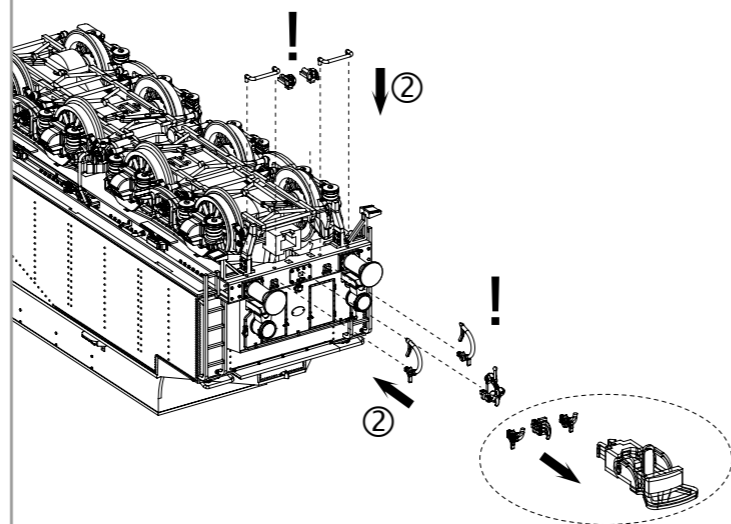


Demontage Achsen:  
Disassembly axles  
Démontage des essieux  
Demontage van assen



! Zurüstbauteile nur für Vitrinenmodelle:  
Extensions only for display case models /  
Détailage pour modèle de vitrine /  
Deze los meegeleverde onderdelen zijn uitsluitend voor vitrinemodellen!



# BEDIENUNGSANLEITUNG DAMPFLOKOMOTIVE BR 003

Instruction sheet for Steam Locomotive BR 003



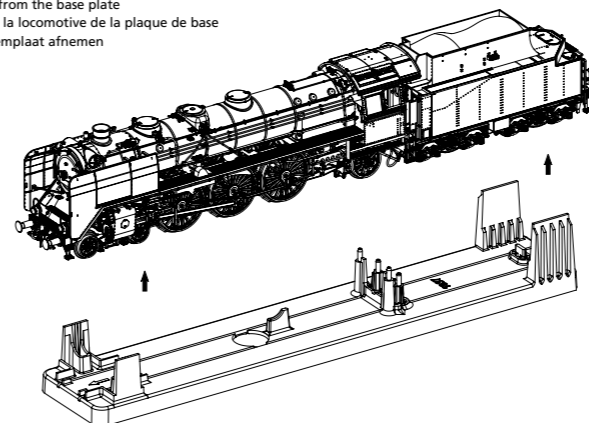
Wichtige Informationen sind in der Verpackung und  
in der Anleitung enthalten. Bitte bewahren Sie diese auf.

# 50685 Gleichstrom DC  
# 50686 Wechselstrom AC

PluX22  
0-12 V ~  
0-16 V ~

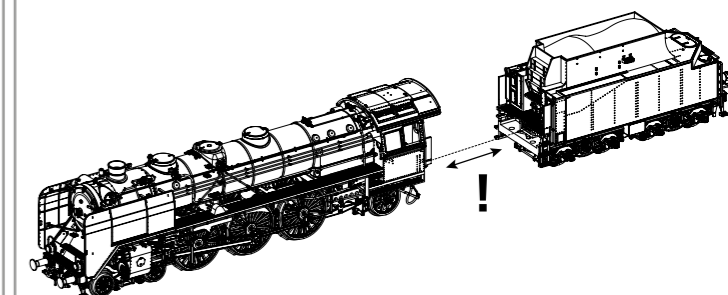
Lok von Grundplatte abheben:

Lifting the loco from the base plate  
Soulèvement de la locomotive de la plaque de base  
Loc van de bodemplaaf afnemen



Lok und Tender entkuppeln:

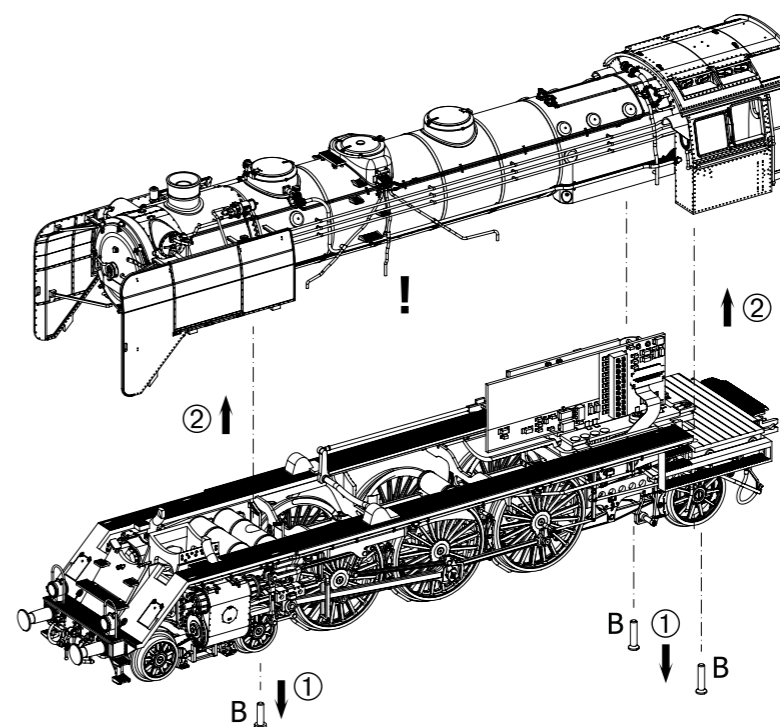
Uncouple locomotive and tender  
Découpler la locomotive et le tender  
Ontkoppel locomotief en tender



Taste / Key / Touches / Toets	Funktion / Function / Fonctions / Functie			
F0	Licht	Light	Éclairage	Licht
F1	Fahrgeräusch	Driving noise	Bruit moteur	Motorgeluid
F2	Pfeife kurz	Short Whistle Blast	Sifflet à vapeur court	Fluit kort
F3	Rauchgenerator	Smoke Unit	Générateur de fumée	Rookgenerator
F4	Feuerbüchsenflackern	Firebox Flicker	Scintillement des bouches à feu	Vuurkist flikkering
F5	Kuppeln	Coupling	Atteler/Dételer	Koppeling aan-/loskoppelen
F6	Führerstandsbeleuchtung	Cab Light	Éclairage cabine	Verlichting machinistenhuis
F7	Rangiergang	Switching Gear	Vitesse de manœuvres	Rangeergang
F8	Fahrwerksbeleuchtung	Chassis Lights	Clignotement de la boîte à feu	Flakkeren in de vuurkist
F9	Zugbeleuchtung: 1x rot hinten links	Rear train lighting, 1x red rear left	Eclairage du train arrière, 1x rouge arrière gauche	Achtereinverlichting, 1x rood achter links
F10	Zugbeleuchtung: 1x rot hinten rechts	Rear train lighting, 1x red rear right	Eclairage du train arrière, 1x rouge arrière droit	Achtereinverlichting, 1x rood achter rechts
F11	Bahnhofsdurchsage	Station announcement	Annonce de la station	Omroepberichten
F12	Sprache ändern	Change language	Changement de langue	Taal wijzigen
F13	Lautstärkeregelung	Volume Regulator	Réglage du volume	Volumeregeling
F14	Tunnel Modus	Tunnel mode	Mode tunnel	Tunnel-modus
F15	Zylinderdampf	Cylinder Steam Release	Dégagement de vapeur de cylindre	Cilinderstoomafgifte
F16	Pfeife lang	Long Whistle Blast	Sifflet à vapeur long	Fluit lang
F17	Glocke	Bell	Bell	Bel
F18	Wasserpumpenpumpe	Water Pump	Pompe à eau	Waterpomp
F19	Sanden	Sanding	Sablère	Zand strooien
F20	Ausschlacken	Firebox Grates	Grilles de foyer	Slakken uitscheppen
F21	Sicherheitsventil	Safety Valve	Valve de sécurité	Veiligheidsklep
F22	Zugbremse	Train Brakes	Frein de train	Treinrem
F23	Notbremse	Emergency Brake	Frein de sécurité	Noodrem
F24	Vorbildgeschwindigkeit vorwärts / rückwärts	Real speed forward / backward	Vitesse réelle en avant / en arrière	Echte snelheid vooruit / achteruit

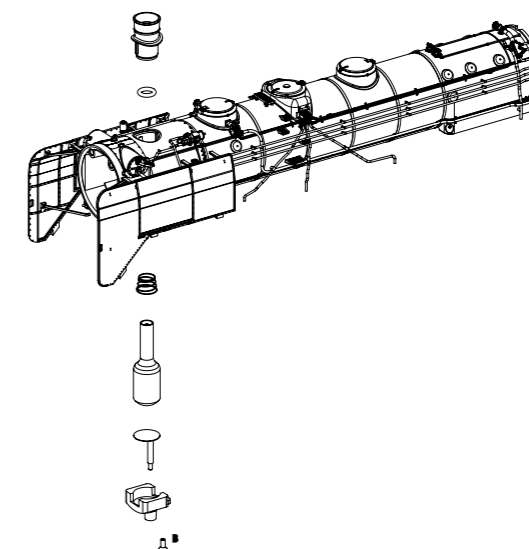
Demontage Kessel und Führerhaus:

Removing the boiler and cab  
Démontage de la chaudière et de la cabine de conduite  
Demontage ketel en machinistenhuis

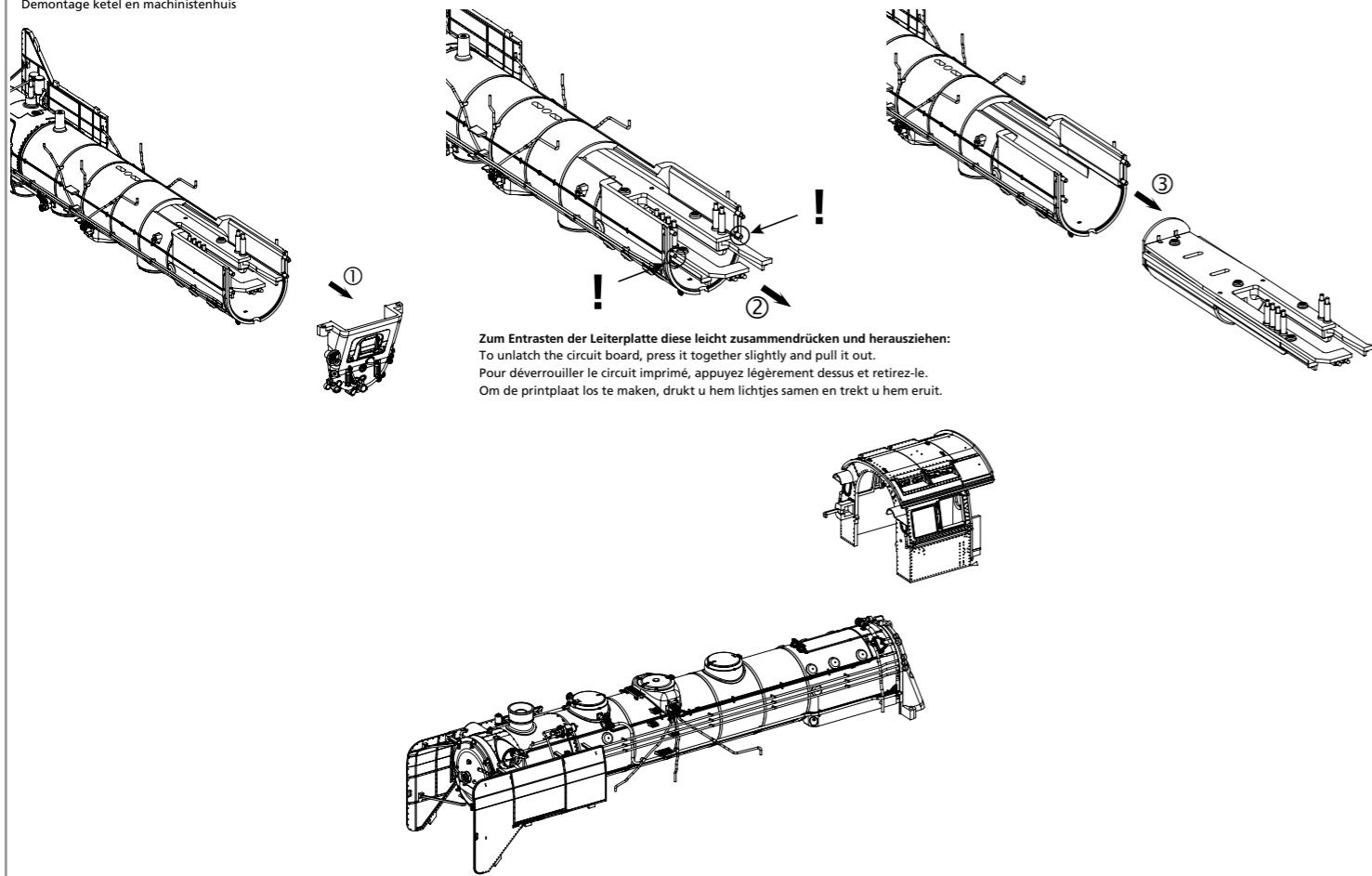


! Achtung: auf Kesselleitungen achten!  
Attention: pay attention to boiler lines!  
Attention: attention aux conduites de chaudière au niveau!  
Attentie: let op de ketellijnen!

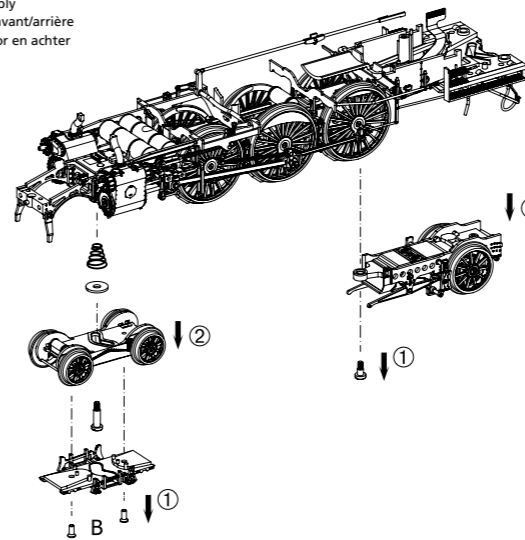
Rauchentwickler:  
Smoke generator  
Générateur de fumée  
Rookgenerator



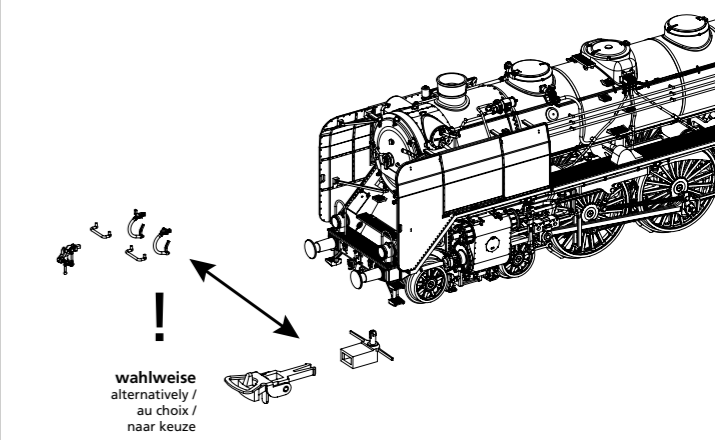
**Demontage Kessel und Führerhaus:**  
 Removing the boiler and cab / Démontage de la chaudière et de la cabine de conduite  
 Demontage ketel en machinistenhuis



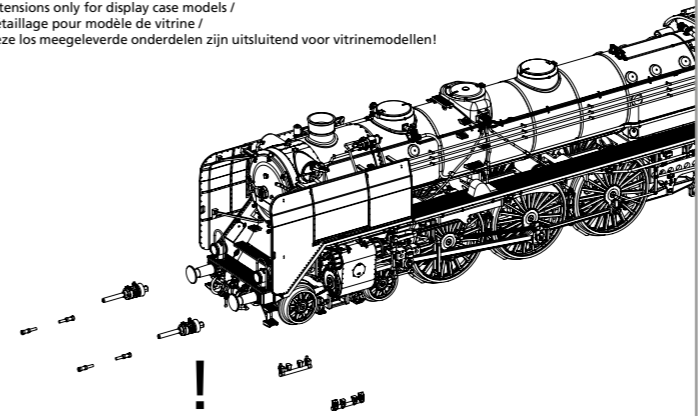
**Vorlauf-/Nachlaufrehgestell Montage:**  
 Leading / trailing truck assembly  
 Montage des bogies marche avant/arrière  
 Montage loopdraaistellen voor en achter



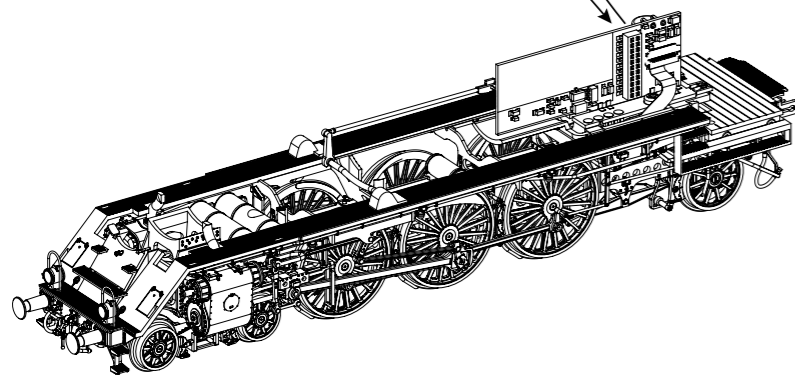
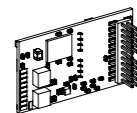
**Zurüstbauteil nur für Fahrbetrieb ohne Kupplung:**  
 Component only for driving operation w/o coupler  
 Composant uniquement pour l'opération de conduite sans attelage  
 Component alleen voor rijden zoner koppeling



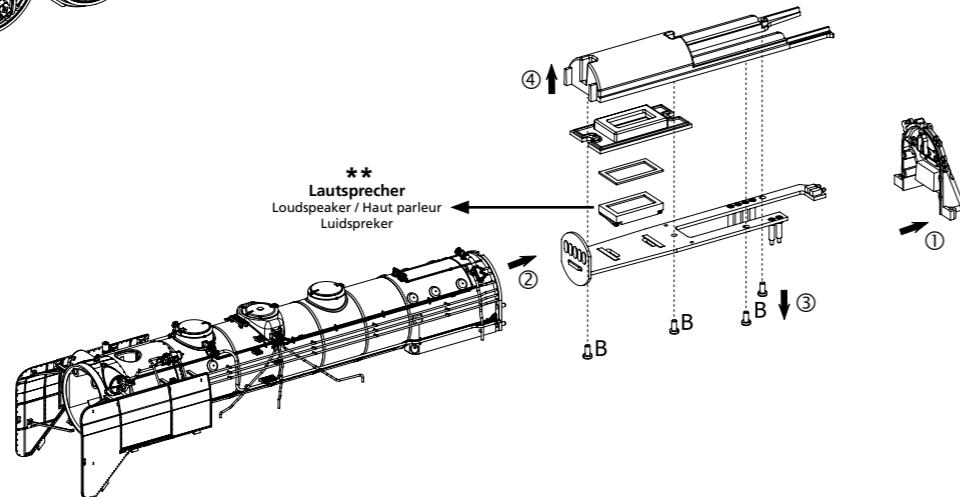
**Zurüstbauteile nur für Vitrinenmodelle:**  
 Extensions only for display case models /  
 Détailage pour modèle de vitrine /  
 Deze los meegeleverde onderdelen zijn uitsluitend voor vitrinemodellen!



#56620  
 PSD XP 5.1 Sound

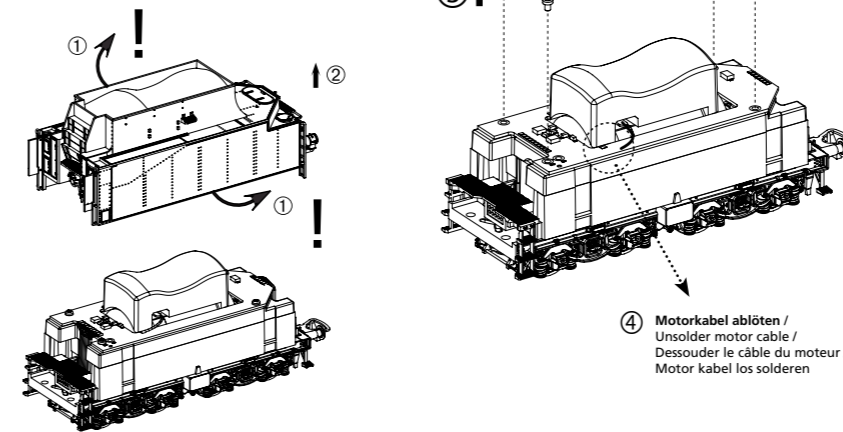


**\*\* Lautsprecher**  
 Loudspeaker / Haut parleur  
 Luidspreker

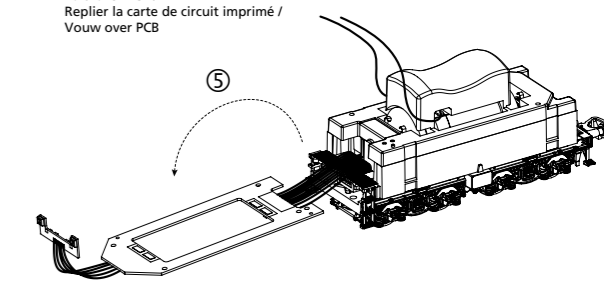


**Motorendemontage:**  
 Motor disassembly  
 Démontage du moteur  
 Motor demontage

**!** Gehäuse leicht spreizen und nach oben abziehen /  
 Extend the body and pull slightly upward /  
 Ecarter légèrement la caisse et retirez-la par le haut /  
 Spreid het omhulsel iets uit en trek het omhoog



**Leiterplatte umklappen /**  
 Fold over PCB /  
 Replier la carte de circuit imprimé /  
 Vouw over PCB



zu verwendende Schraubendreher Typen /  
 Types of screwdrivers to use /  
 Types de tournevis à utiliser /  
 Soorten schroevendraaiers om te gebruiken

**B = PH00**